

各種製品紹介



沖縄ピーシー株式会社

PCスラブ橋げた（充実桁・中空桁）



本製品は、JIS A5373 プレテンション方式によって製造する道路橋用のプレテンションスラブ桁です。JIS A5373 を基準に「道路橋示方書・同解説」にもとづく塩害対策を考慮しており、桁の長さに応じて充実桁と中空桁にわけられます。

〔プレテンション方式とはあらかじめPC鋼材に緊張力を与えた状態でコンクリートを打設し、コンクリート硬化後、PC鋼材の緊張力を解放し、PC鋼材の付着によりコンクリートに圧縮力を与える方法です。〕

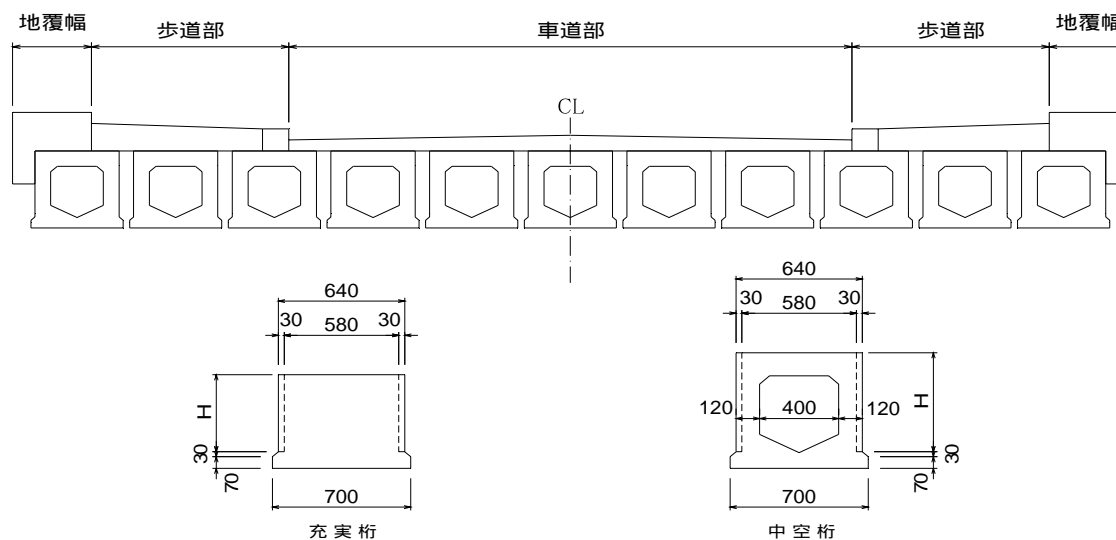
【適用範囲と適用支間】 形式：プレテンション方式PC単純床版橋
 荷重：A活荷重・B活荷重・群集荷重
 支間：5m～（1mピッチ）～24m
 斜角：90° 60°の範囲
 （支間＝5m～12mまでは充実桁、12m～24mまでは中空桁）

沖縄県は、塩害の影響の度合いによる地域区分がAとなっており、海岸線から100mまでは塩害対策S、100mを超えて300mまでは塩害対策、それ以外は塩害対策として鋼材のかぶり規定されています。

道示 表-5.2.1 塩害の影響による最小かぶり（単位 mm）

構造		(1)工場で作成されるプレストレストコンクリート構造	(2)(1)以外のプレストレストコンクリート構造	(3)鉄筋コンクリート構造
塩害の影響の度合い				
影響が激しい	S		70	1
影響を受ける		50	70	
		35	50	70
影響を受けない		道示 6.6.1 「鋼材のかぶり」による		

1 塗装鉄筋の使用又はコンクリート塗装を併用



PCスラブ橋げたは、各桁長の規格値（標準スパン）に対して+0.2m～-1.0mの範囲で適用することができます。

P C けた橋げた (T 桁)



本製品は、JIS A5373 プレテンション方式によって製造する道路橋用のプレテンションT桁です。JIS A5373 を基準に「道路橋示方書・同解説」にもとづく塩害対策を考慮し、各部寸法を決定します。

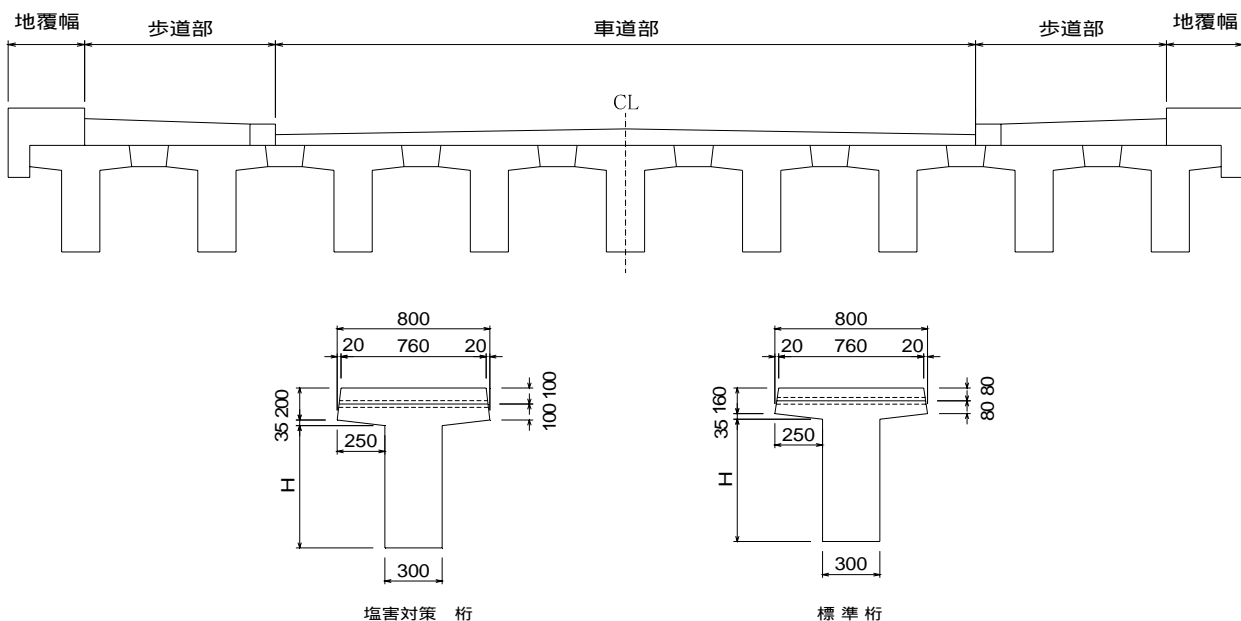
【適用範囲と適用支間】 形式：プレテンション方式 P C 単純 T けた橋
 荷重：A 活荷重・B 活荷重・群集荷重
 支間：18m ~ (1m ピッチ) ~ 24m
 斜角：90° 70° の範囲

沖縄県は、塩害の影響の度合いによる地域区分が A となっており、海岸線から 100m までは塩害対策 S、100m を超えて 300m までは塩害対策、それ以外は塩害対策として鋼材のかぶり が規定されています。

道示 表-5.2.1 塩害の影響による最小かぶり (単位 mm)

構造 塩害の影響の度合い		(1)工場で作られる プレストレストコンク リート構造	(2)(1)以外のプレ ストレストコンク リート構造	(3)鉄筋コンク リート構造
		影響が激しい	S	70
影響を受ける		50	70	
		35	50	70
影響を受けない		道示 6.6.1 「鋼材のかぶり」による		

1 塗装鉄筋の使用又はコンクリート塗装を併用



P C けた橋げたは、各桁長の規格値(標準スパン)に対して +0.2m ~ -1.0m の範囲で適用することができます。

各種 P C 床版

PC床版



用途	歩/車道・ダクト・水路横断用蓋
設計荷重	A・B活荷重、その他荷重
特徴	塩害対策 S・ ・ 対応
サイズ	長さ 幅 厚さ 1.0m以上 1.0~2.3m 6cm以上
納入実績	金武火力発電所1・2号機新設工事 沖縄県立埋蔵文化財調査センター

スーパー床版



用途	鋼製桁用歩/車道橋床版新設及び取替
設計荷重	A・B活荷重、その他荷重
特徴	1) 鋼版とコンクリートを合成した床版で、版厚の変化に対応できる。 2) 鋼版のずれ止めや継手は全て高力ボルトを使用する為、疲労耐久性が高くなる。 3) より高い耐久性が要求される場合には横軸方向にプラスチックの導入が可能である。
サイズ	用途に応じて対応可能
納入実績	山田大橋床版打替工事

PC覆工版



用途	工事中用棧橋
設計荷重	各種クレーン荷重に対応(30t~200t) A・B活荷重
特徴	長・短期の使用期間に応じて版厚の変化に対応できる。
サイズ	長さ 幅 厚さ 1.0m以上 1.0~2.0m 18cm以上
納入実績	中城湾港土砂処分場仮設道路工事 マクトリアス学校(611)新設土木工事

PC波板



用途	傾斜地フレーム枠組内土留板 歩/車道用床版
設計荷重	各種土圧力 T2~T6荷重
特徴	軽量で施工性に優れている。
サイズ	長さ 幅 厚さ 1.0m以上 0.5m 6cm以上
納入実績	楚辺急斜地崩壊対策工事

各種 P C 床版

P C コンポ橋用床版



用途	P C 合成桁橋用床版		
設計荷重	A・B 活荷重、その他荷重		
特徴	P C 桁間床版をプラスチック化することによってコスト縮減に対応できる。		
サイズ	長さ	幅	厚さ
納入実績	1.5m以上	0.3m以上	11cm以上
	与根高架橋(上り線 A1～P8)		